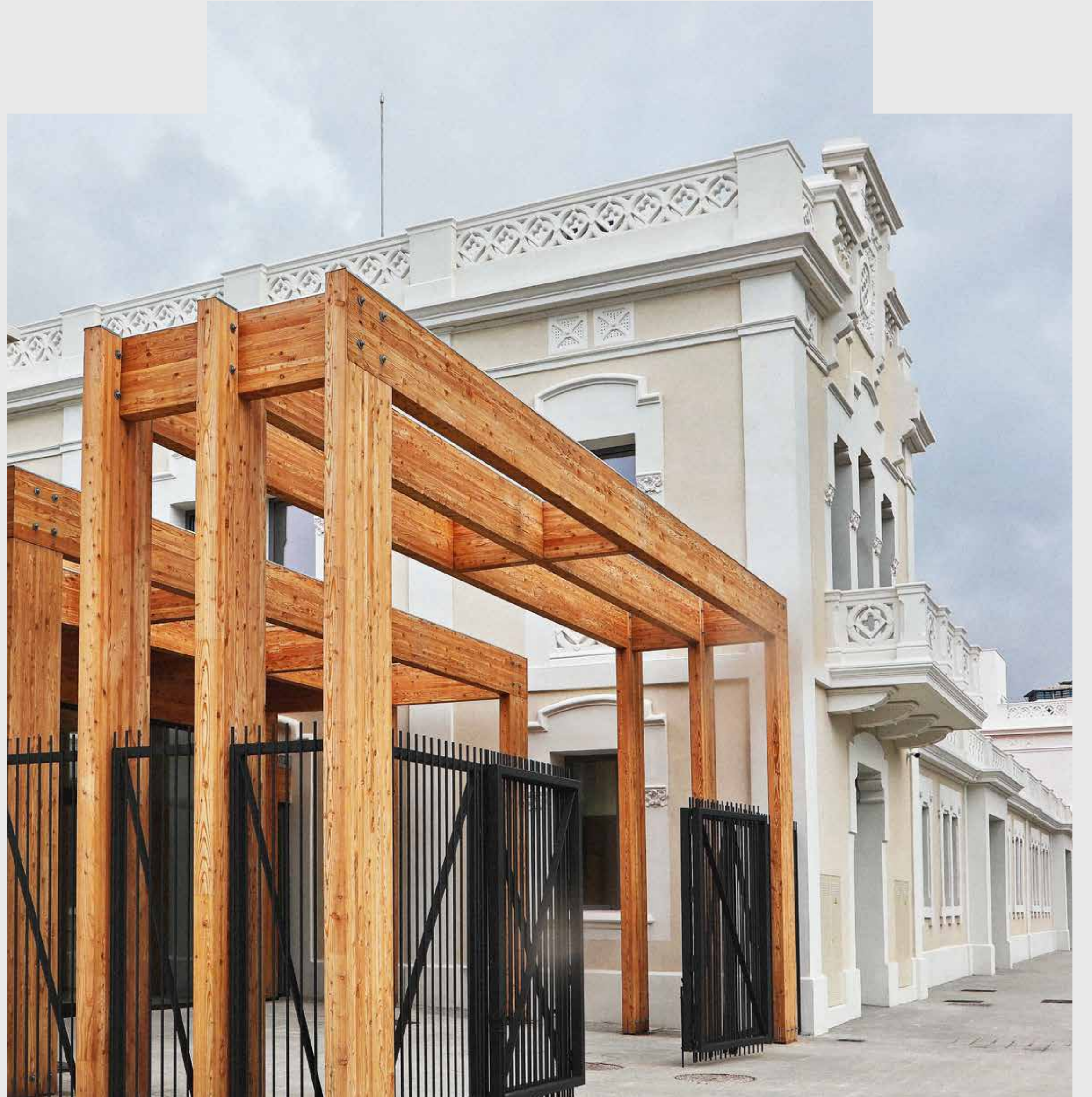


TINGLADOS

Munta un
tinglado
memorable



Organitzeu, gestioneu i celebren els vostres esdeveniments a Tinglados, un espai amb molta història.

La versatilitat i flexibilitat de l'edifici t'ofereix llogar La Carbonera juntament amb La Fusteria (787,7 m²), o inclús els tres espais junts (1307,4 m²). D'aquesta manera, pots triar l'opció que millor s'adapti a les necessitats del teu esdeveniment.



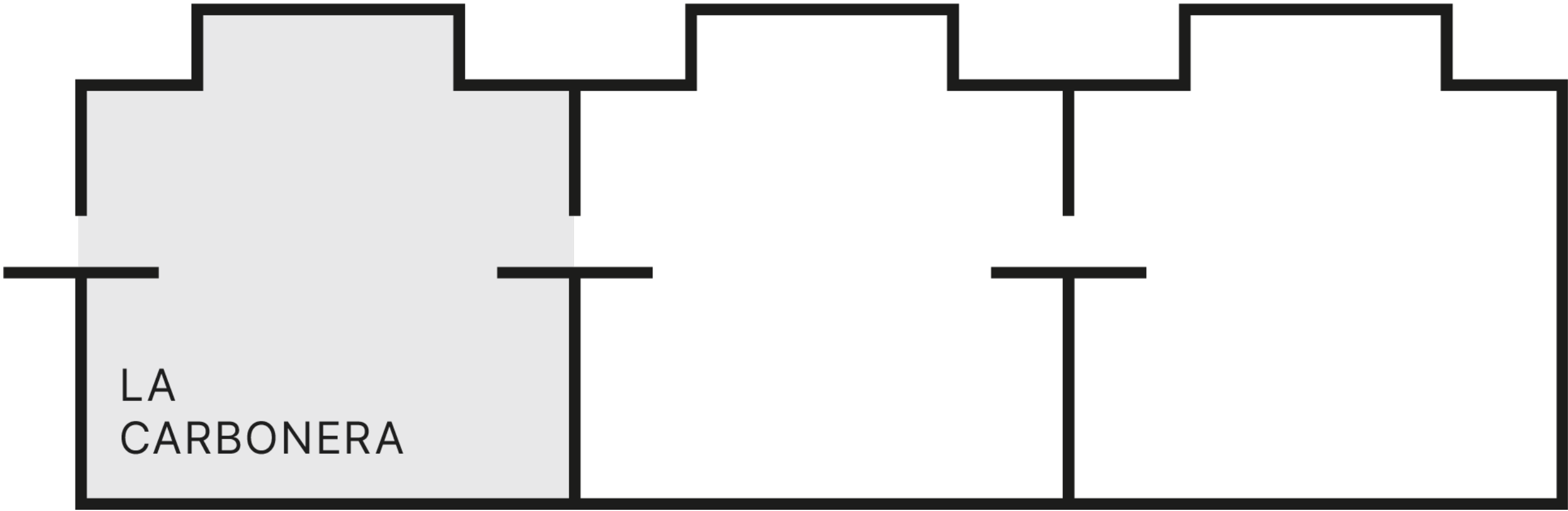
Història

L'any 1835 es va establir en el recent creat moll Nou uns precaris edificis industrials al servei de la reparació naval dels primers vaixells de vapor.

Després de 200 anys en ruïnes, cobren una nova vida i es converteixen en un nou recurs patrimonial de gran potencial tant per a la institució com per a la ciutadania.



Espais



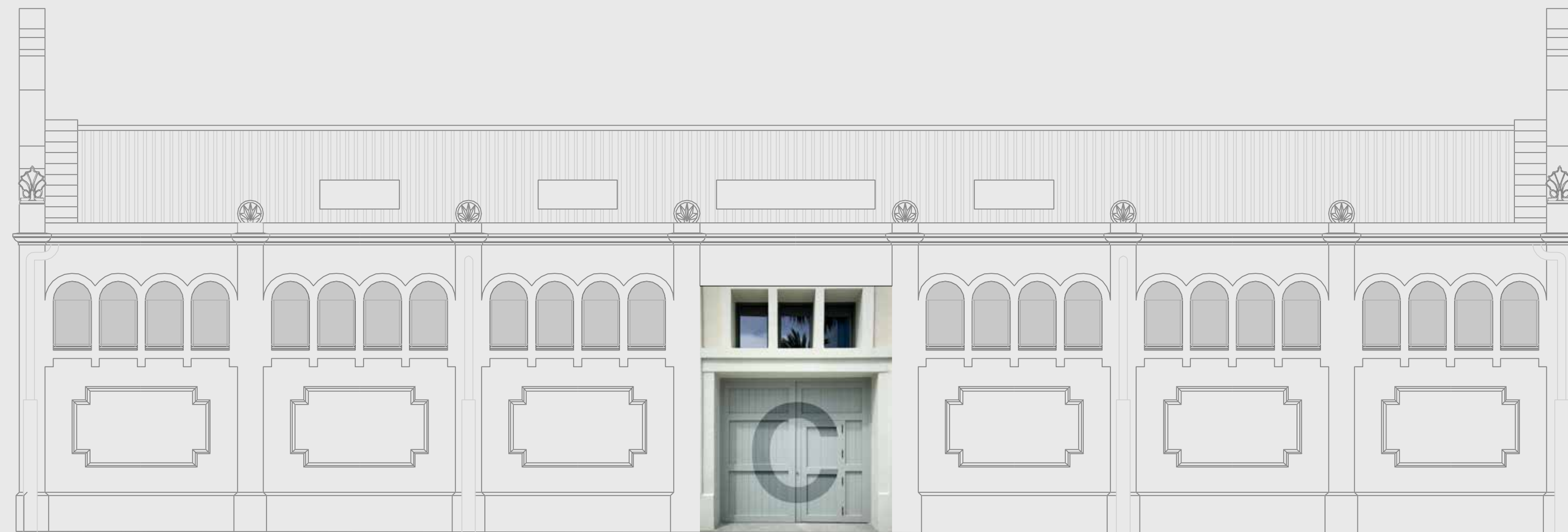


La Carbonera

UN ESPAI DIÀFAN I LLUMINÓS, AMB UNA ARQUITECTURA
HISTÒRICA I ÚNICA A BARCELONA.

**ANTIC MAGATZEM DE CARBÓ
PER A LES MÀQUINES DE VAPOR
DE LA DRASSANA**

Compta amb una àmplia sala central
banyada per llum natural. Es pot accedir
a través de la unió de fusta lateral.



M² SALA CENTRAL

269,5 m²

AFORAMENT

195

ALÇADA

PUNT MÉS ALT

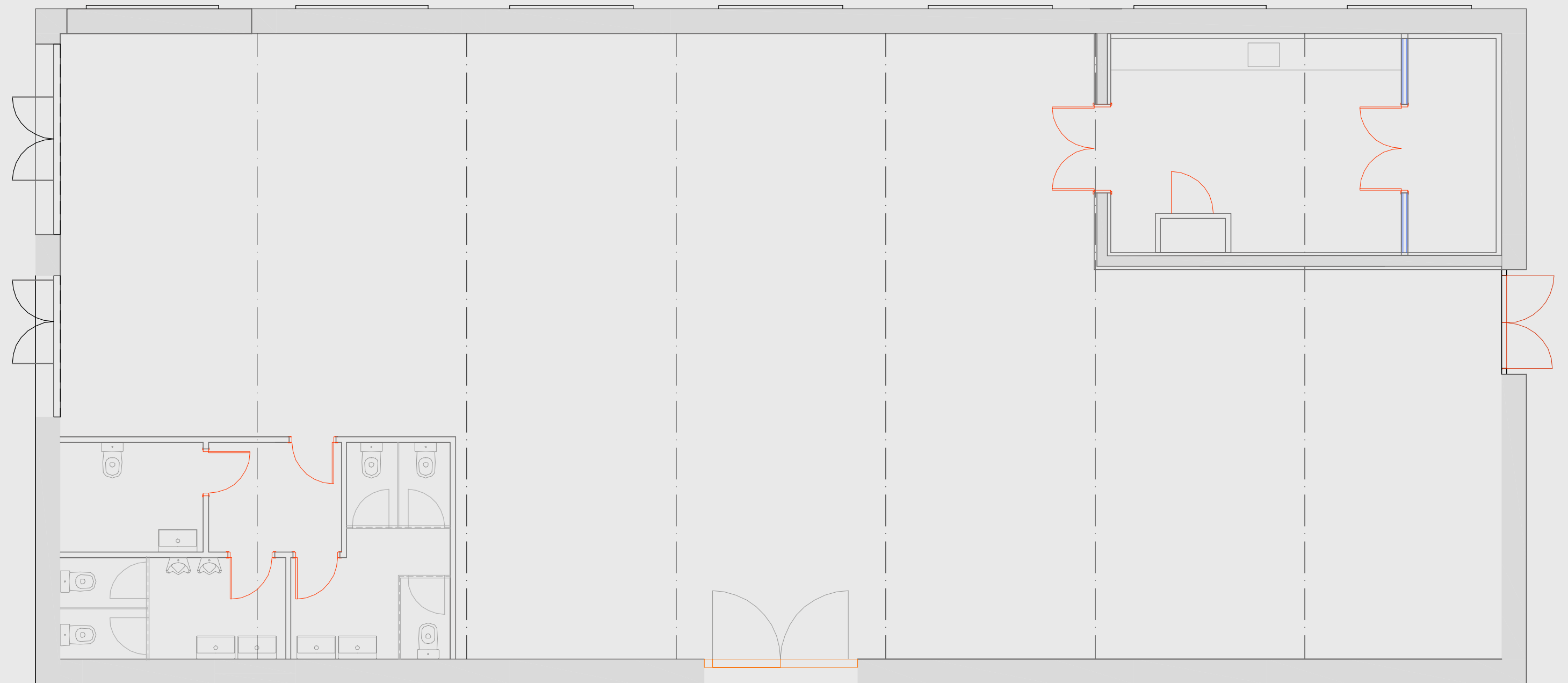
5,3 m

PUNT MÉS BAIX

7,4 m

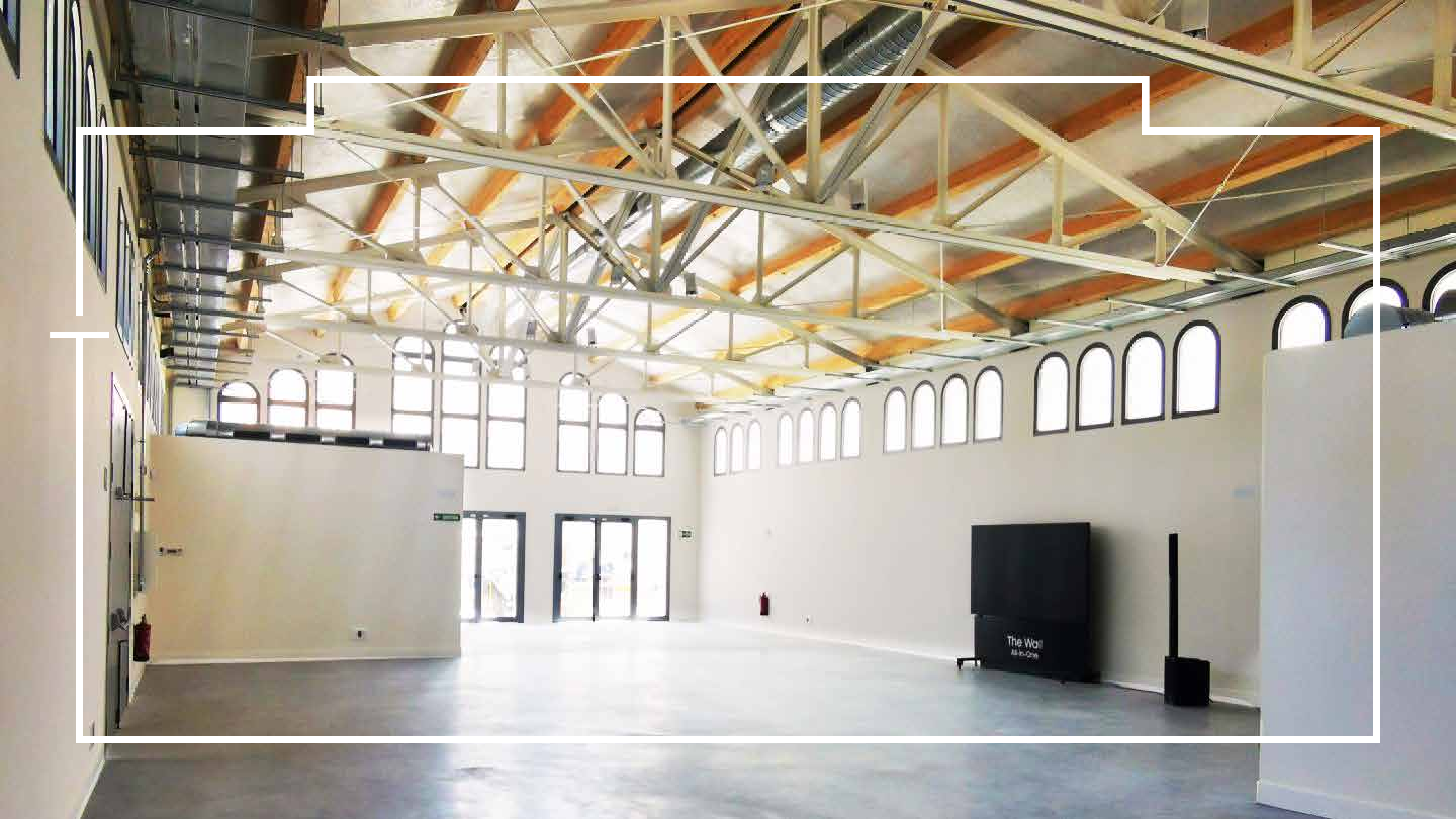
EQUIPAMENTS

- Zona de benvinguda coberta
- Il·luminació LED
- Climatització regulable per àrees
- Office amb campana extractora, aigua corrent, via per rentaplats i presa de corrent CETAC.
- Lavabos mixtes i PMR.
- Grup electrogen (compartit amb La Fusteria)

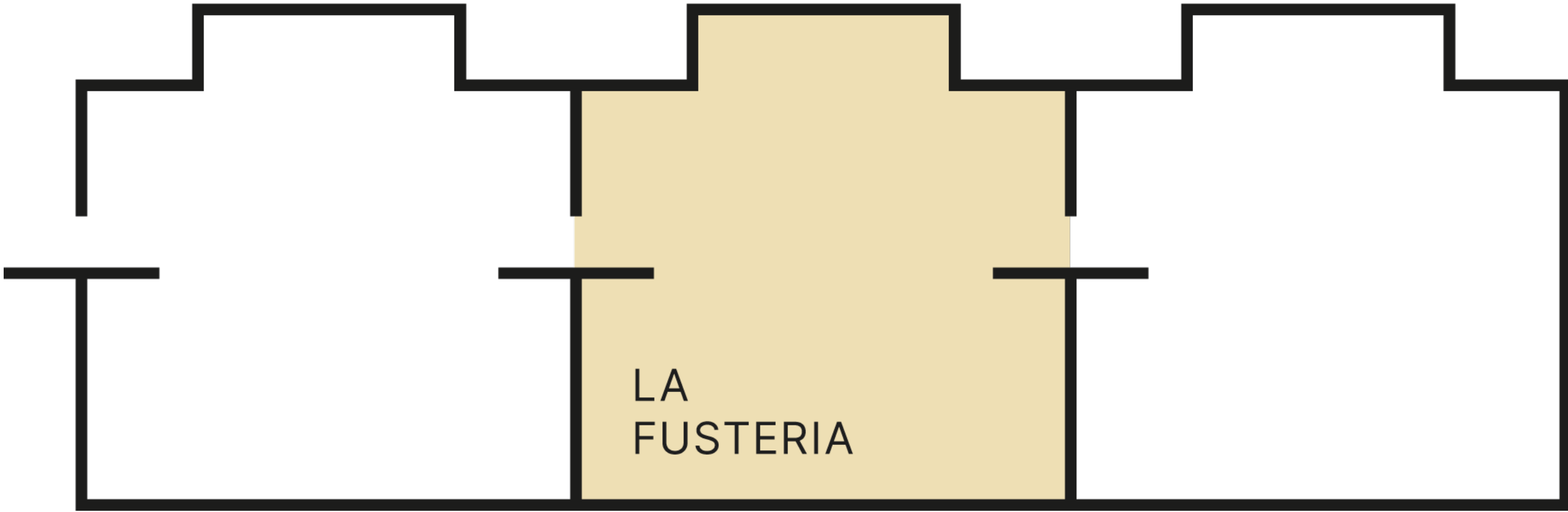




Port de Barcelona







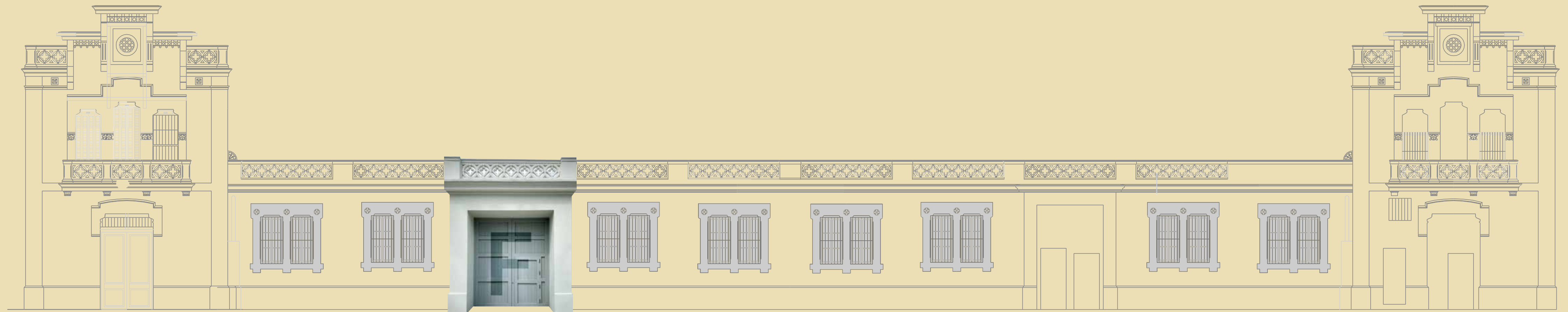


La Fusteria

UN GRAN ESPAI AMB SALES ANEXES
PER A ESDEVENIMENTS MEMORABLES.

ANTIGA FUSTERIA

Compta amb dues torres laterals i una àmplia sala central. Es pot accedir a través de les dues unions laterals.



M² SALA CENTRAL

518,2 m²

AFORAMENT

402

ALÇADA

PUNT MÉS ALT

4,7 m

PUNT MÉS BAIX

7,6 m

EQUIPAMENTS

- Zona de benvinguda coberta
- Zona d'oficines/reunions
- Il·luminació LED
- Climatització regulable per àrees
- Dos office amb aigua corrent,
via per rentaplats i presa de corrent CETAC
- Lavabos mixtes i PMR
- Elevador de persones
- Grup electrogen (compartit amb La Carbonera)



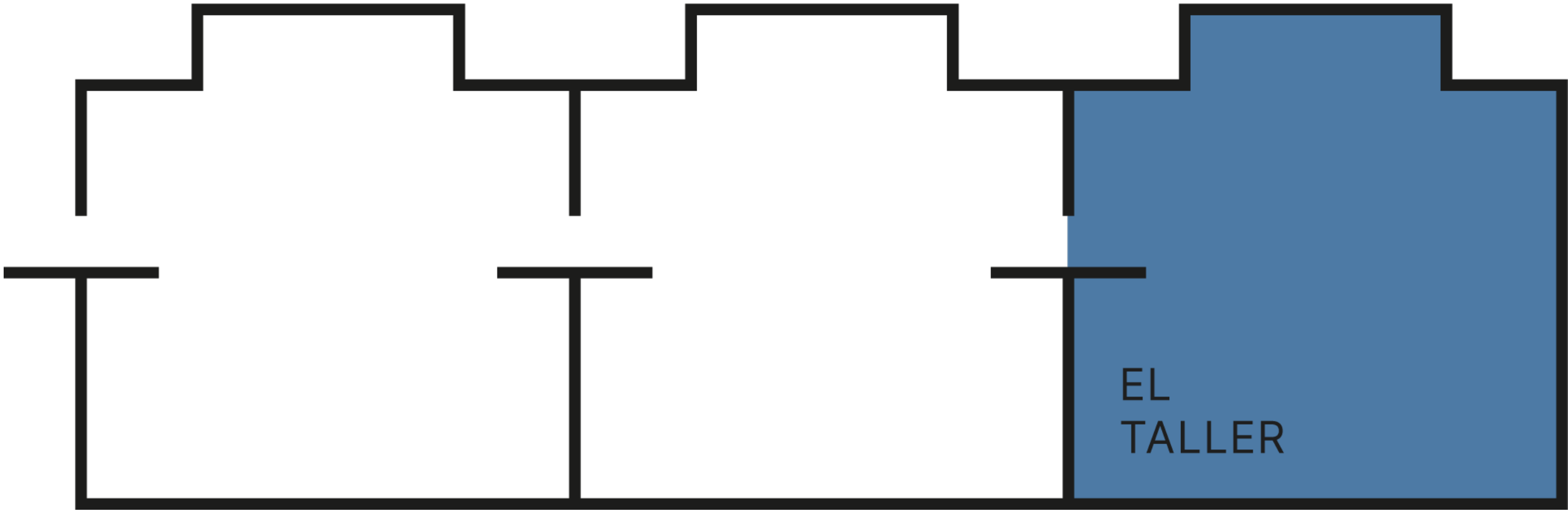


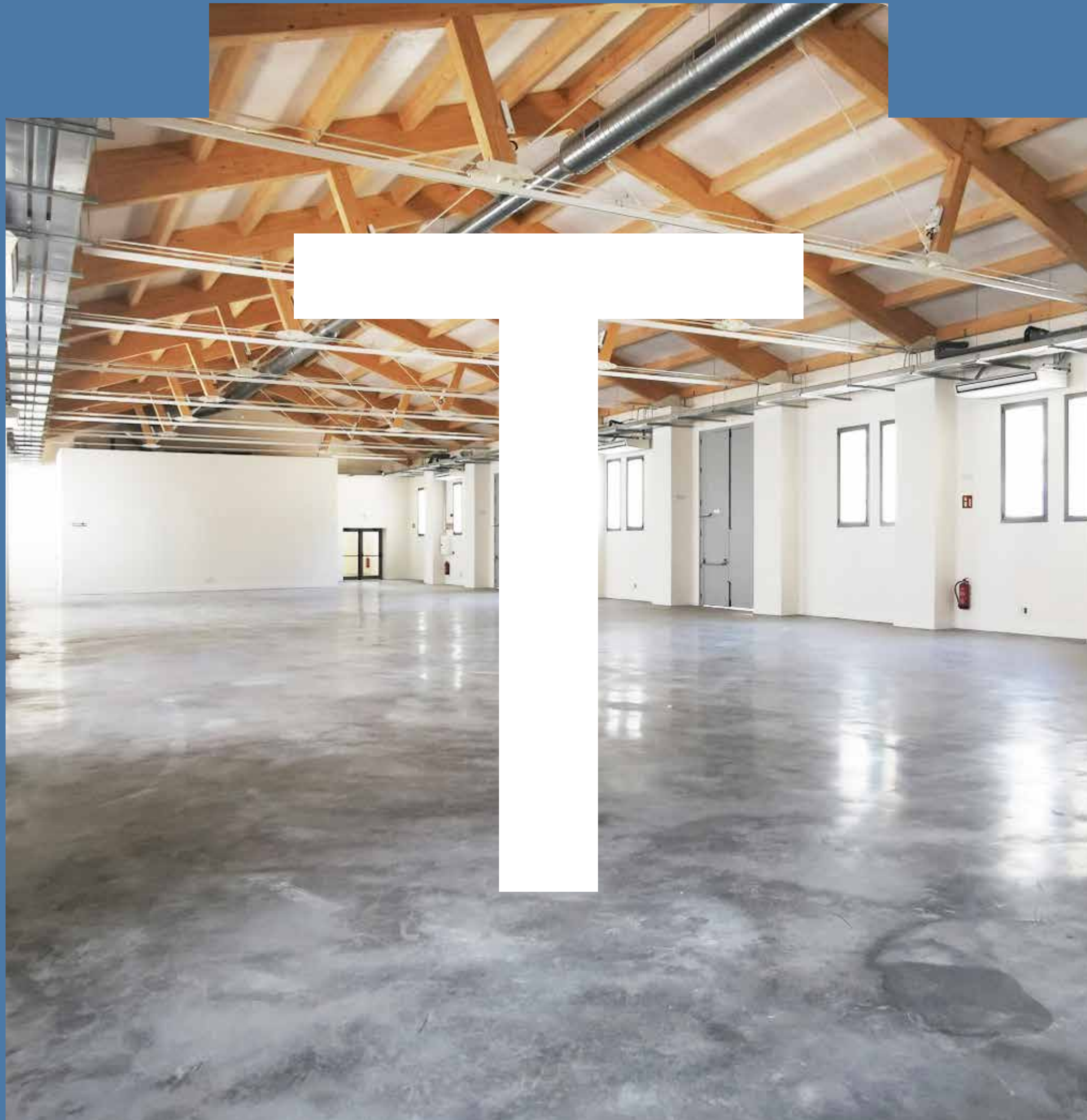
FAÇANA SALA ANEXA



VISTES SALA ANEXA





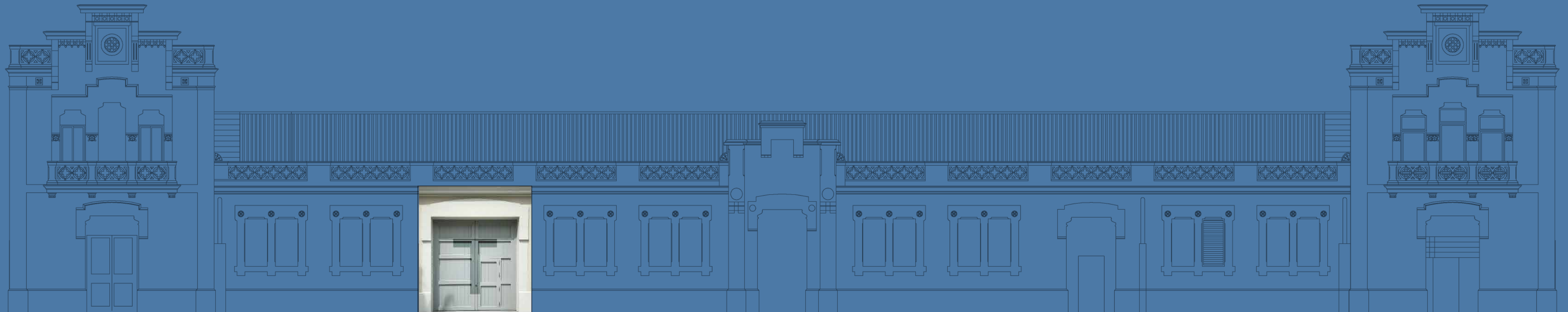


El Taller

UNA ESPECTACULAR NAU DE MÉS DE 500 M²
EN UN ENTORN PORTUARI ÚNIC, PER A
GRANS ESDEVENIMENTS.

ANTIC TALLER NAVAL

Compta amb dues torres laterals
i una àmplia sala central. Es pot accedir
a través de les dues unions laterals.



M² SALA CENTRAL

519,7 m²

AFORAMENT

402

ALÇADA

PUNT MÉS ALT

4,7 m

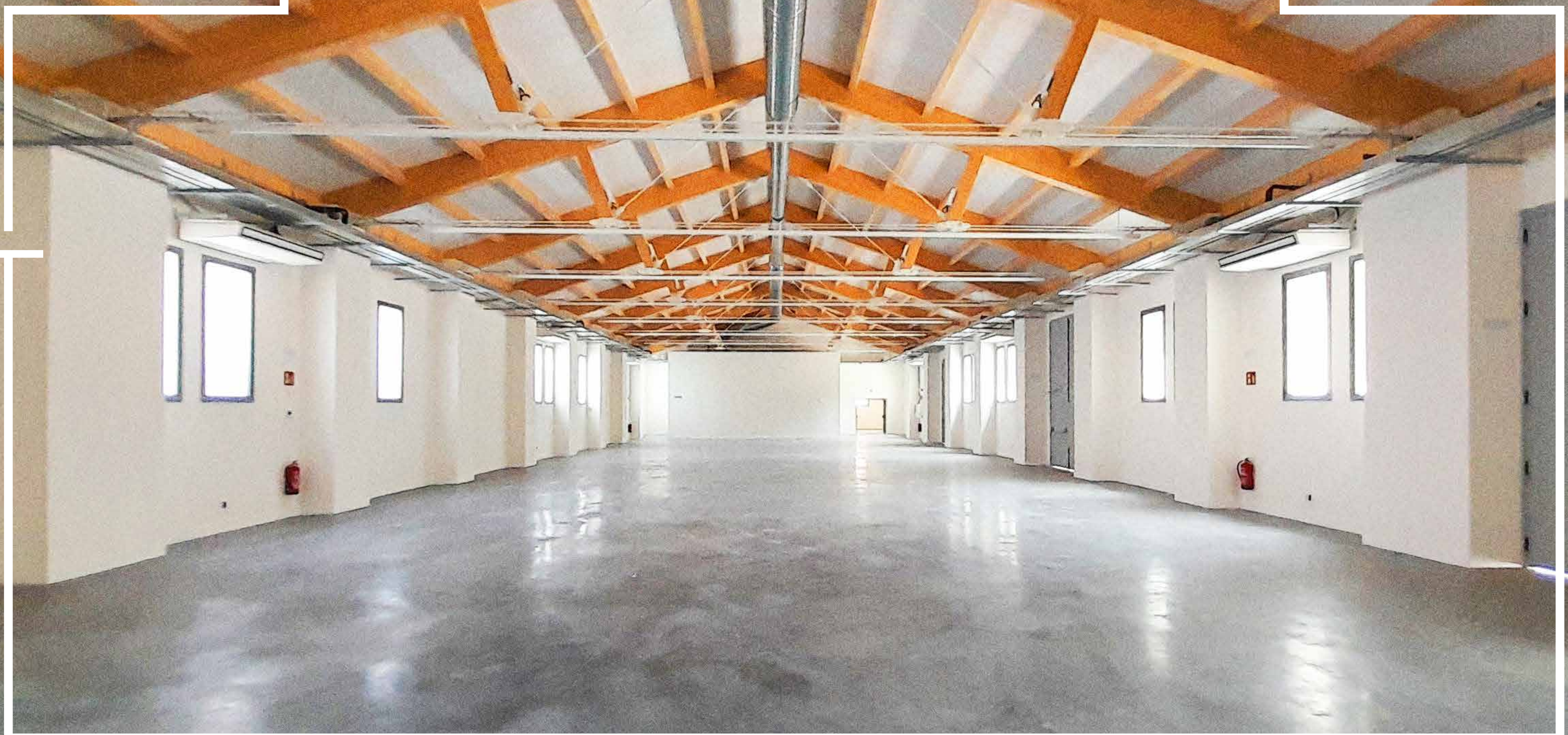
PUNT MÉS BAIX

7,6 m

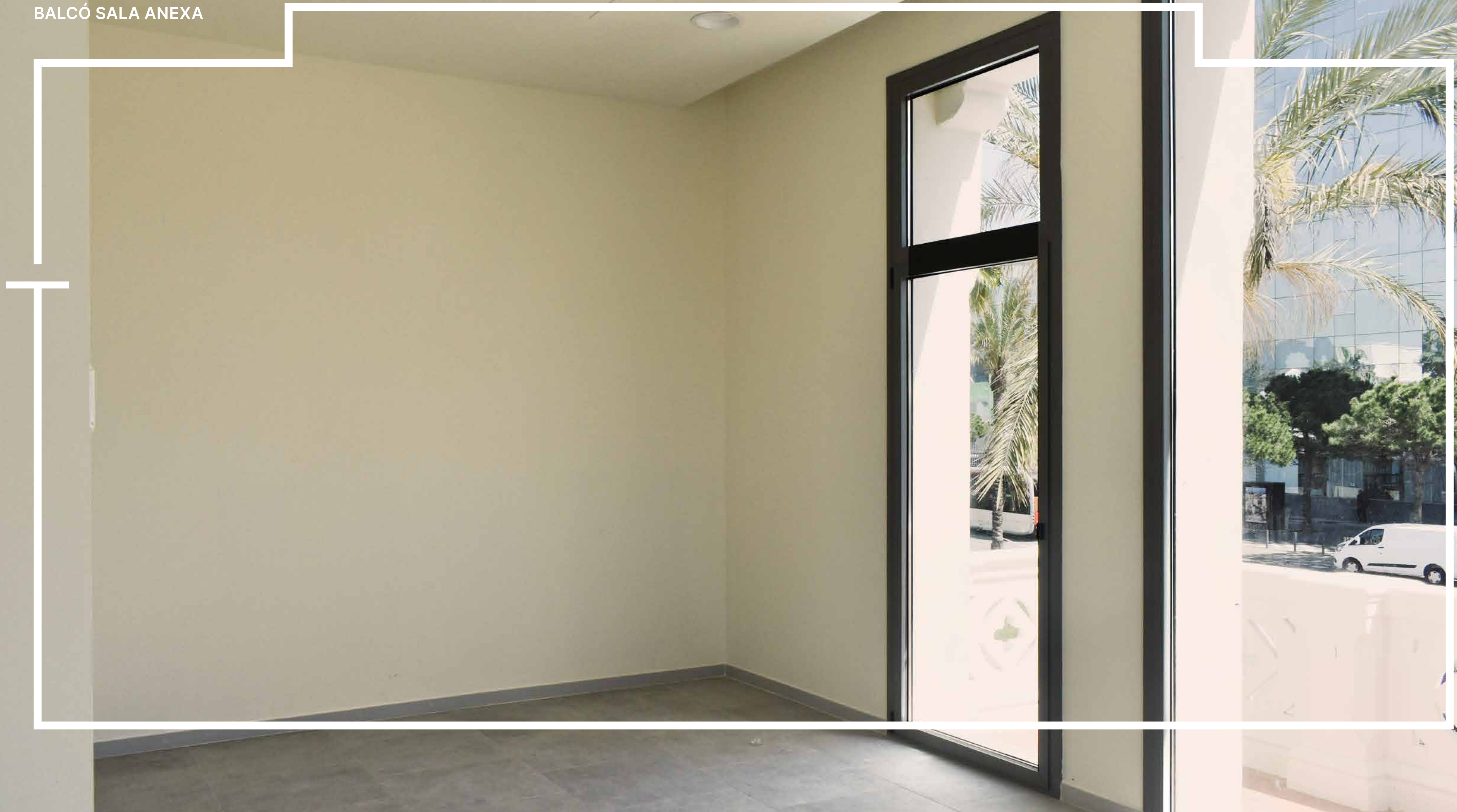
EQUIPAMENTS

- Zona de benvinguda coberta i descoberta
- Zona d'oficines/reunions
- Il·luminació LED
- Climatització regulable per àrees
- Dos office amb aigua corrent, via per rentaplats i presa de corrent CETAC
- Lavabos mixtes i PMR
- Elevador de persones
- Grup electrogen





BALCÓ SALA ANEXA



FAÇANA SALA ANEXA





Esdeveniments

Promocions
de marca



Rodes
de premsa

Recepcions



Gales



Actes
institucionals

Tallers
i xerrades



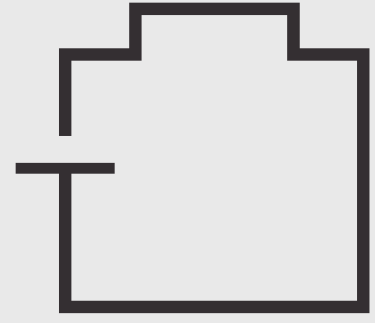
Experiències
immersives



Presentacions
de producte

Desfilades
de moda

Exposicions



TINGLADOS

E-MAIL

tinglados@portvellbcn.cat

WEB

www.portvellbcn.cat

